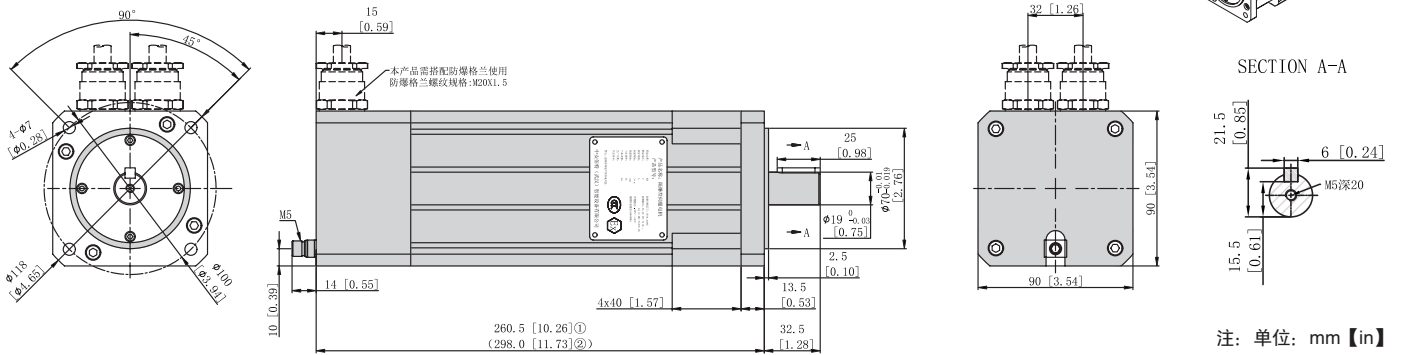


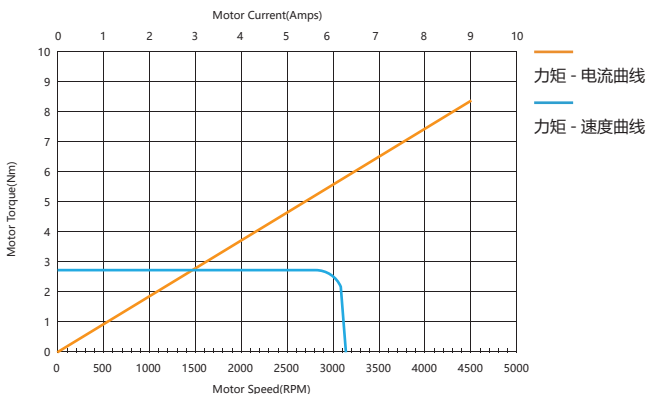
## BTS090-08D2A2(C) -EXD 防爆伺服电机



电气参数	单位	数值
1- 额定电压	V	220
2- 额定功率	W	880
3- 空载电流	A	0.3
4- 额定转速	rpm	3000
5- 额定转矩 (最大连续转矩)	Nm	2.8
6- 额定电流 (最大连续电流)	A	3
7- 峰值电流	A	9
8- 峰值扭矩	Nm	8.4
9- 相间电阻	Ω	1.6
10- 相间电感	mH	3.6
11- 转矩常数	N-M/A	0.8
12- 反电势	V/krpm	48
13- 转子转动惯量	Kgcm <sup>2</sup>	2.6 (2.64)
14- 环境温度	°C	-20°C ~40°C
15- 防护等级		IP65

16- 绝缘等级	class	F
17- 最大绕组温度	°C	155°C
机械参数		
18- 最大转速	rpm	5000
19- 预载力的方向		/
20- Cr 额定动载荷	N	9400
21- Cor 额定静载荷	N	5000
其它参数		
22- 电机磁极对数		4
23- 相数		3
24- 典型的噪音级 [rpm]	dBA	50(58)
25- 抱闸		无 (有)
26- 抱闸力矩	Nm	(3.2)
27- 抱闸电流	A	(0.5)
28- 抱闸电压	V	(24)
29- 反馈方式		多圈绝对值编码器 Smart-Abs
30- 电机重量	Kg	6 (6.7)

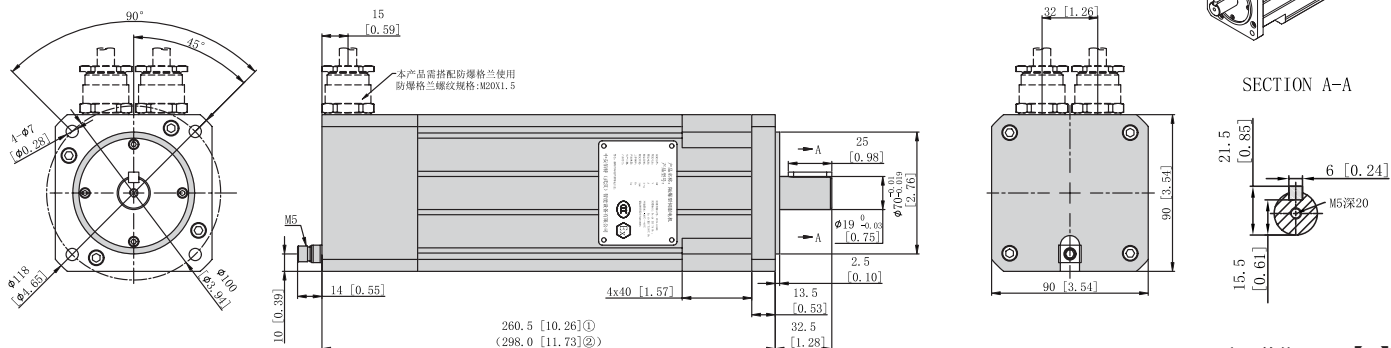
BTS090-08D2A2 (08D2AC) -EXD 电机特性



名称	绝对值编码器引出线							抱闸	PTC 热敏电阻			
序号	1	2	3 <sup>①</sup>	4 <sup>②</sup>	5	6	7	8	9	10	11	12
接线	红	黑	棕	棕黑	蓝	蓝黑	灰	屏蔽	黑	黑	灰	灰
定义	VCC	GND	VB	GND	SD+	SD-	CASE GND	N.C.	24V	GND	PTC	PTC
名称	动力线											
接线	红	蓝	黄									
定义	U	V	W									

注: '①' 代表无抱闸的电机尺寸  
'②' 代表有抱闸的电机尺寸  
'③' 代表接入电池供电  
具体接线定义以图纸为准

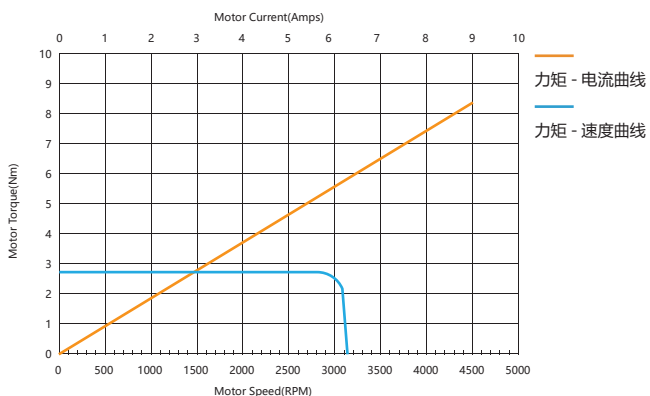
## BTS090-08R2A2(C) -EXD 防爆伺服电机



注: 单位: mm [in]

电气参数	单位	数值	16- 绝缘等级	class	F
1- 额定电压	V	220	17- 最大绕组温度	°C	155°C
2- 额定功率	W	880	<b>机械参数</b>		
3- 空载电流	A	0.3	18- 最大转速	rpm	5000
4- 额定转速	rpm	3000	19- 预载力的方向		/
5- 额定转矩 (最大连续转矩)	Nm	2.8	20- Cr 额定动载荷	N	9400
6- 额定电流 (最大连续电流)	A	3	21- Cor 额定静载荷	N	5000
7- 峰值电流	A	9	<b>其它参数</b>		
8- 峰值转矩	Nm	8.4	22- 电机磁极对数		4
9- 相间电阻	Ω	1.6	23- 相数		3
10- 相间电感	mH	3.6	24- 典型的噪音级 [rpm]	dB(A)	50 (58)
11- 转矩常数	N·M/A	0.8	25- 抱闸		无 (有)
12- 反电势	V/krpm	48	26- 抱闸力矩	Nm	(3.2)
13- 转子转动惯量	Kgcm <sup>2</sup>	2.6 (2.64)	27- 抱闸电流	A	(0.5)
14- 环境温度	°C	-20°C ~ 40°C	28- 抱闸电压	V	(24)
15- 防护等级		IP65	29- 反馈方式		旋转变压器
			30- 电机重量	Kg	5.8(6.6)

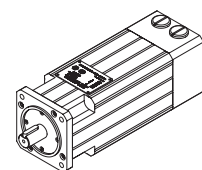
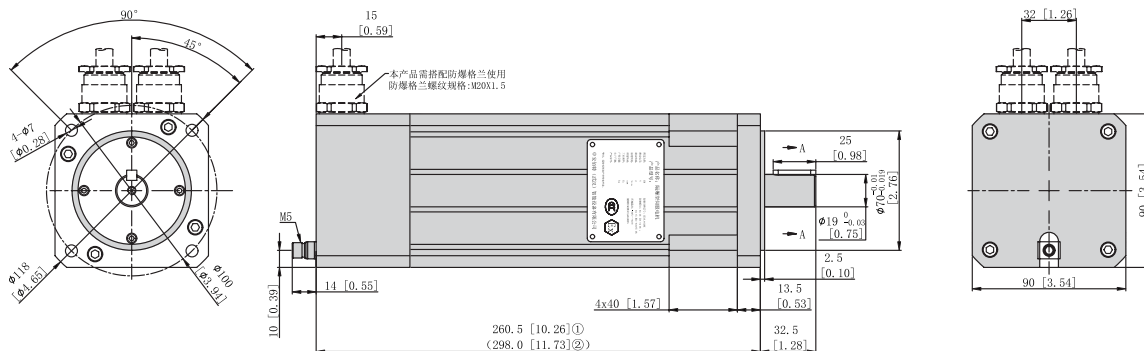
BTS090-08R2A2 (08R2AC) -EXD 电机特性



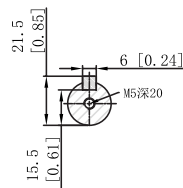
名称	旋转变压器引出线								抱闸		PTC 热敏电阻	
	1	2	3	4	5	6	7	8	9	10	11	12
接线	红	黑	红白	黄白	黄	蓝	/	/	黑	黑	灰	灰
定义	S1	S3	R1	R2	S2	S4	/	/	24V	GND	PTC	PTC
名称	动力线											
接线	红	蓝	黄									
定义	U	V	W									

注: '①' 代表无抱闸的电机尺寸  
'②' 代表有抱闸的电机尺寸  
具体接线定义以图纸为准

## BTS090-10D2A2(C) -EXD 防爆伺服电机



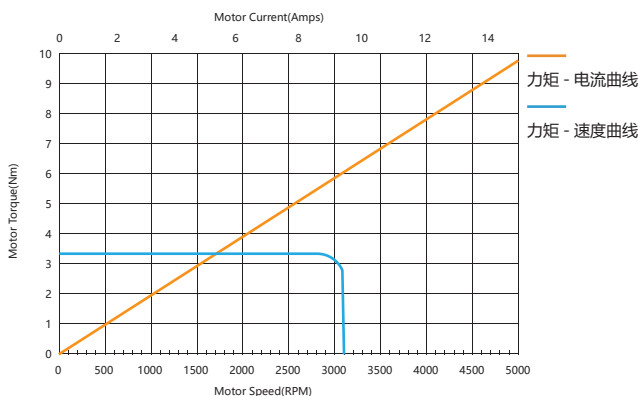
SECTION A-A



注: 单位: mm [in]

电气参数	单位	数值	16- 绝缘等级	class	F
1- 额定电压	V	220	17- 最大绕组温度	°C	155°C
2- 额定功率	W	1068	<b>机械参数</b>		
3- 空载电流	A	0.5	18- 最大转速	rpm	5000
4- 额定转速	rpm	3000	19- 预载力的方向		/
5- 额定转矩 (最大连续转矩)	Nm	3.4	20- Cr 额定动载荷	N	9400
6- 额定电流 (最大连续电流)	A	5.2	21- Cor 额定静载荷	N	5000
7- 峰值电流	A	15.6	<b>其它参数</b>		
8- 峰值转矩	Nm	10.2	22- 电机磁极对数		4
9- 相间电阻	Ω	1.83	23- 相数		3
10- 相间电感	mH	4.01	24- 典型的噪音级 [rpm]	dBA	50 (58)
11- 转矩常数	N·M/A	0.77	25- 抱闸		无 (有)
12- 反电势	V/krpm	56	26- 抱闸力矩	Nm	(3.2)
13- 转子转动惯量	Kgcm <sup>2</sup>	2.97 (2.98)	27- 抱闸电流	A	(0.5)
14- 环境温度	°C	-20°C ~40°C	28- 抱闸电压	V	(24)
15- 防护等级		IP65	29- 反馈方式		多圈绝对值编码器 Smart-Abs
			30- 电机重量	Kg	6.4(7.25)

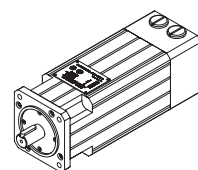
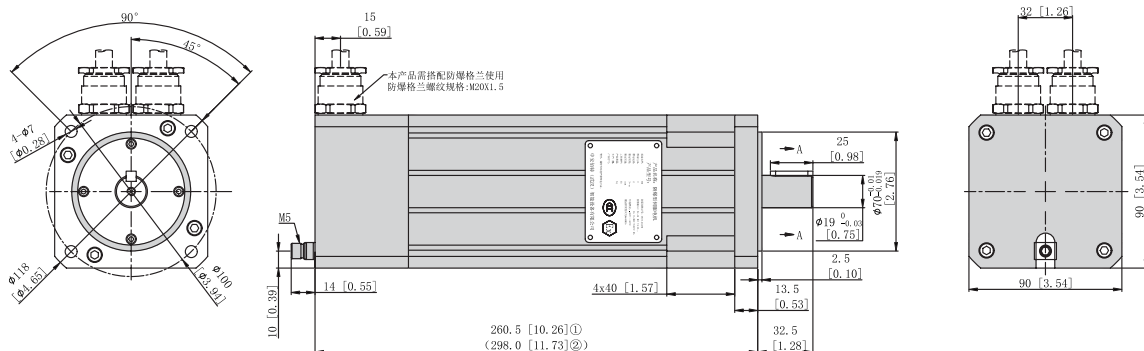
BTS090-10D2A2 (10D2AC) -EXD 电机特性



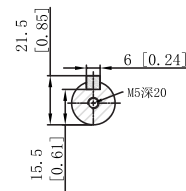
名称	绝对值编码器引出线								抱闸	PTC 热敏电阻		
序号	1	2	3 <sup>①</sup>	4 <sup>②</sup>	5	6	7	8	9	10	11	12
接线	红	黑	棕	棕黑	蓝	蓝黑	灰	屏蔽	黑	黑	灰	灰
定义	VCC	GND	VB	GND	SD+	SD-	CASE GND	N.C.	24V	GND	PTC	PTC
名称	动力线											
接线	红	蓝	黄									
定义	U	V	W									

注: '①' 代表无抱闸的电机尺寸  
'②' 代表有抱闸的电机尺寸  
'③' 代表接入电池供电  
具体接线定义以图纸为准

## BTS090-10R2A2(C) -EXD 防爆伺服电机



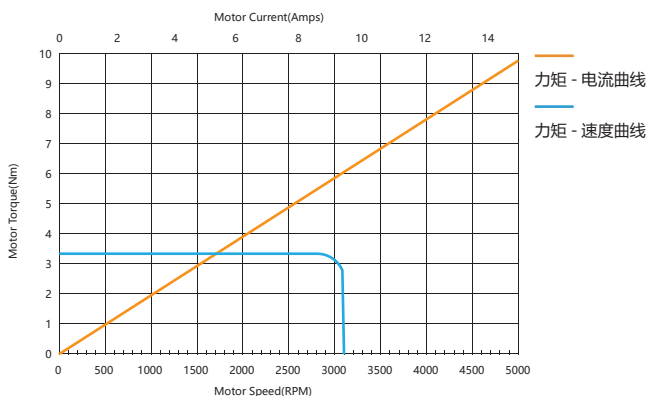
SECTION A-A



注: 单位: mm [in]

电气参数	单位	数值	16- 绝缘等级	class	F
1- 额定电压	V	220	17- 最大绕组温度	°C	155°C
2- 额定功率	W	1068	<b>机械参数</b>		
3- 空载电流	A	0.5	18- 最大转速	rpm	5000
4- 额定转速	rpm	3000	19- 预载力的方向		/
5- 额定转矩 (最大连续转矩)	Nm	3.4	20- Cr 额定动载荷	N	9400
6- 额定电流 (最大连续电流)	A	5.2	21- Cor 额定静载荷	N	5000
7- 峰值电流	A	15.6	<b>其它参数</b>		
8- 峰值转矩	Nm	10.2	22- 电机磁极对数		4
9- 相间电阻	Ω	1.83	23- 相数		3
10- 相间电感	mH	4.01	24- 典型的噪音级 [rpm]	dBA	50(58)
11- 转矩常数	N·M/A	0.77	25- 抱闸		无 (有)
12- 反电势	V/krpm	56	26- 抱闸力矩	Nm	(3.2)
13- 转子转动惯量	Kgcm <sup>2</sup>	2.97 (2.98)	27- 抱闸电流	A	(0.5)
14- 环境温度	°C	-20°C ~40°C	28- 抱闸电压	V	(24)
15- 防护等级		IP65	29- 反馈方式		旋转变压器
			30- 电机重量	Kg	6.3(7.2)

BTS090-10R2A2 (10R2AC) -EXD 电机特性



名称	旋转变压器引出线								抱闸		PTC 热敏电阻	
	1	2	3	4	5	6	7	8	9	10	11	12
接线	红	黑	红白	黄白	黄	蓝	/	/	黑	黑	灰	灰
定义	S1	S3	R1	R2	S2	S4	/	/	24V	GND	PTC	PTC
名称	动力线											
接线	红	蓝	黄									
定义	U	V	W									

注: '①' 代表无抱闸的电机尺寸  
'②' 代表有抱闸的电机尺寸  
具体接线定义以图纸为准